

ООО "Инвест Проект Групп"

АРХИТЕКТУРНО-ГРАДОСТРОИТЕЛЬНОЕ РЕШЕНИЕ

**Храма Почаевской иконы Божией Матери в Чертанове Южном г. Москвы
Русской Православной Церкви (Московский Патриархат), расположенного по адресу:
г. Москва, внутригородское муниципальное образование
Чертаново Южное, улица Кировоградская, владение 21А.**



**ЗАКАЗЧИК - религиозная организация
"Финансово-хозяйственное управление Русской Православной Церкви
(Московский Патриархат)"**

Москва 2019

ООО "Инвест Проект Групп"

АРХИТЕКТУРНО-ГРАДОСТРОИТЕЛЬНОЕ РЕШЕНИЕ

**Храма Почаевской иконы Божией Матери в Чертанове Южном г. Москвы
Русской Православной Церкви (Московский Патриархат), расположенного по адресу:
г. Москва, внутригородское муниципальное образование
Чертаново Южное, улица Кировоградская, владение 21А.**

**ЗАКАЗЧИК - религиозная организация "Финансово-хозяйственное управление
Русской Православной Церкви (Московский Патриархат)"**

**Председатель Финансово-хозяйственного управления
Русской Православной Церкви (Московский Патриархат),
митрополит Вологодский и Кирилловский, Игнатий**

_____ 2019 г.

**Руководитель рабочей группы Экспертного совета
по церковному искусству, архитектуре и реставрации
Русской Православной Церкви, протоиерей Андрей Юревич**

_____ 2019 г.

**Настоятель Храма Почаевской иконы Божией Матери
в Чертанове Южном г. Москвы, иерей Михаил Негря**

_____ 2019 г.

Генеральный директор ООО "Инвест Проект Групп"

_____ Самсуков А. П.

_____ 2019 г.

Руководитель авторского коллектива

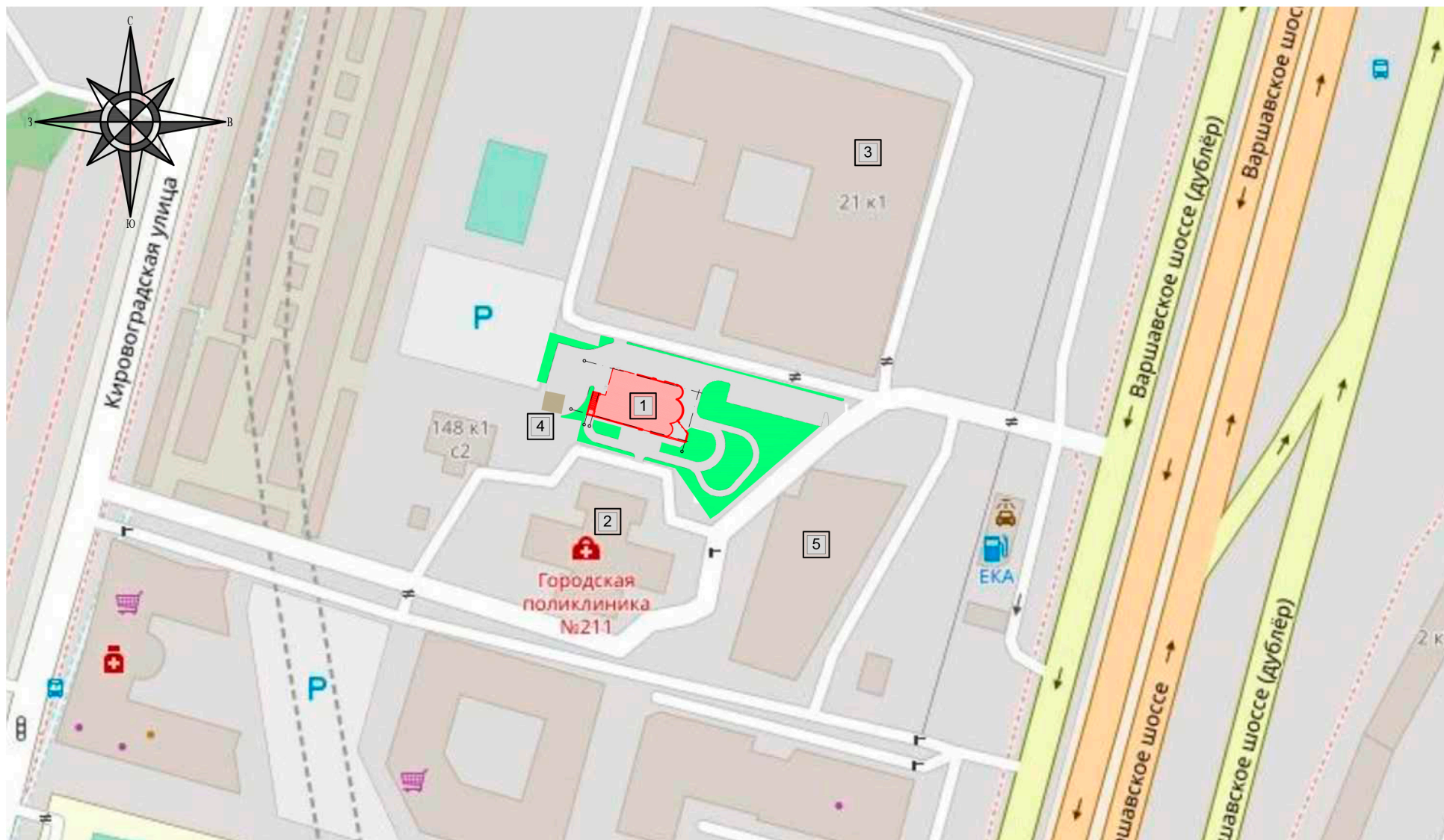
_____ Самсуков А. П.

_____ 2019 г.

Москва 2019

ПЕРЕЧЕНЬ ЧЕРТЕЖЕЙ

1. Титульный лист.
2. Перечень чертежей.
3. Схема ситуационного плана.
4. Схема планировочной организации земельного участка. На основе м 1:500.
5. Фотофиксация существующего положения 1.
6. Фотомонтаж 1.
7. Фотофиксация существующего положения 2.
8. Фотомонтаж 2.
9. Фотофиксация существующего положения 3.
10. Фотомонтаж 3.
11. Перспектива 1.
12. Перспектива 2.
13. Перспектива 3.
14. Перспектива 4.
15. Перспектива 5.
16. Перспектива 6.
17. Перспектива 7.
18. Развертка по Варшавскому шоссе.
Развертка по улице Кировоградской.
19. Схема фасада в осях 1-11. На основе масштаба 1:200.
20. Схема фасада в осях А-К. На основе масштаба 1:200.
21. Схема фасада в осях К-А. На основе масштаба 1:200.
22. Схема фасада в осях 11-1. На основе масштаба 1:200.
23. Схемы фрагментов фасадов. На основе масштаба 1:50.
24. Сечения по фрагментам фасадов. На основе масштаба 1:50.
25. Схема плана подвального этажа. На основе масштаба 1:200.
26. Схема плана первого этажа. На основе масштаба 1:200.
27. Схема плана второго этажа. На основе масштаба 1:200.
28. Схема плана третьего этажа. Схема плана яруса звона. На основе масштаба 1:200.
29. Схема плана кровли. На основе масштаба 1:200.
30. Схема разреза 1-1. На основе масштаба 1:200.
31. Схема разреза 2-2. На основе масштаба 1:200.
32. Схема разреза 3-3. На основе масштаба 1:200.
33. Пояснительная записка.
34. Пояснительная записка. ТЭП.
35. Интерьер. Вид 1.
36. Интерьер. Вид 2.
37. Интерьер. Вид 3.
38. Интерьер. Вид 4.
39. Интерьер. Вид 5.
40. Интерьер. Вид 6.
41. Интерьер. Вид 7.
42. Интерьер. Вид 8.
43. Интерьер. Вид 9.
44. Интерьер. Вид 10.
45. Развертка иконостаса.



ЭКСПЛИКАЦИЯ ЗДАНИЙ И СООРУЖЕНИЙ

1. Проектируемое здание храма
2. Существующее здание поликлиники
3. Существующий физкультурно-педагогический колледж
4. Существующая трансформаторная подстанция
5. Существующее офисное здание

ОСНОВНЫЕ ПОКАЗАТЕЛИ ПО ГЕНПЛАНУ

NN по ГП	Наименование	Ед. изм.	Кол-во	% Отнош.
1.	Площадь территории в пределах ГПЗУ	м ²	3363	100
2.	Площадь застройки	м ²	605	18
3.	Площадь покрытий	м ²	1542	46
4.	Площадь озеленения	м ²	1216	36



ЭКСПЛИКАЦИЯ ЗДАНИЙ И СОУРУЖЕНИЙ

1. Проектируемое здание храма
2. Проектируемая парковка на 13 м/м (из них 2 для МГН)
3. Разворотная площадка для существующей ТП и пожарных машин
4. Площадка массовых мероприятий
5. Въезды-выезды с калитками на территорию
6. Входы-выходы с калитками на территорию
7. Существующее здание ТП

условные обозначения

- Проектируемое здание
- Проектируемые газоны
- Проектируемое мощение
- Граница участка по ГПЗУ
- Сносимые здания
- Существующие здания и сооружения
- Существующие газоны
- Существующие проезды
- Движение пожарных машин
- 1 Номер по экспликации

г. Москва, внутригородское муниципальное образование Чертаново Южное, улица Кировоградская, владение 21А.

Схема ситуационного плана (на основе М1:2000)

Автор Радина А.А., проектир. Радина И. Ю., Кортунова И. В.

ООО "Инвест Проект Групп"





г. Москва, внутригородское муниципальное образование
Чертаново Южное, улица Кировоградская, владение 21А.

Фотомонтаж 1.

Автор Радина А. А., проектир. Радина И. Ю.,
Кортунова И. В.

ООО "Инвест
Проект Групп"

6



г. Москва, внутригородское муниципальное образование
Чертаново Южное, улица Кировоградская, владение 21А.

Фотофиксация существующего положения 2.

Автор Радина А. А., проектир. Радина И. Ю.,
Кортунова И. В.

ООО "Инвест
Проект Групп"



г. Москва, внутригородское муниципальное образование
Чертаново Южное, улица Кировоградская, владение 21А.

Фотомонтаж 2.

Автор Радина А. А., проектир. Радина И. Ю.,
Коргунова И. В.

ООО "Инвест
Проект Групп"



г. Москва, внутригородское муниципальное образование
Чертаново Южное, улица Кировоградская, владение 21А.

Фотофиксация существующего положения 3.

Автор Радина А. А., проектир. Радина И. Ю.,
Кортунова И. В.

ООО "Инвест
Проект Групп"



г. Москва, внутригородское муниципальное образование
Чертаново Южное, улица Кировоградская, владение 21А.

Фотомонтаж 3.

Автор Радина А. А., проектир. Радина И. Ю.,
Кортунова И. В.

ООО "Инвест
Проект Групп"



г. Москва, внутригородское муниципальное образование
Чертаново Южное, улица Кировоградская, владение 21А.

Перспектива 1.

Автор Радина А. А., проектир. Радина И. Ю.,
Кортунова И. В.

ООО "Инвест
Проект Групп"



г. Москва, внутригородское муниципальное образование
Чертаново Южное, улица Кировоградская, владение 21А.

Перспектива 2.

Автор Радина А. А., проектир. Радина И. Ю.,
Кортунова И. В.

ООО "Инвест
Проект Групп"



г. Москва, внутригородское муниципальное образование
Чертаново Южное, улица Кировоградская, владение 21А.

Перспектива 3.

Автор Радина А. А., проектир. Радина И. Ю.,
Кортунова И. В.

ООО "Инвест
Проект Групп"



г. Москва, внутригородское муниципальное образование
Чертаново Южное, улица Кировоградская, владение 21А.

Перспектива 4.

Автор Радина А.А., проектир. Радина И. Ю.,
Кортунова И. В.

ООО "Инвест
Проект Групп"



г. Москва, внутригородское муниципальное образование
Чертаново Южное, улица Кировоградская, владение 21А.

Перспектива 5.

Автор Радина А. А., проектир. Радина И. Ю.,
Кортунова И. В.

ООО "Инвест
Проект Групп"



г. Москва, внутригородское муниципальное образование
Чертаново Южное, улица Кировоградская, владение 21А.

Перспектива 6.

Автор Радина А.А., проектир. Радина И. Ю.,
Кортунова И. В.

ООО "Инвест
Проект Групп"



г. Москва, внутригородское муниципальное образование
Чертаново Южное, улица Кировоградская, владение 21А.

Перспектива 7.

Автор Радина А. А., проектир. Радина И. Ю.,
Кортунова И. В.

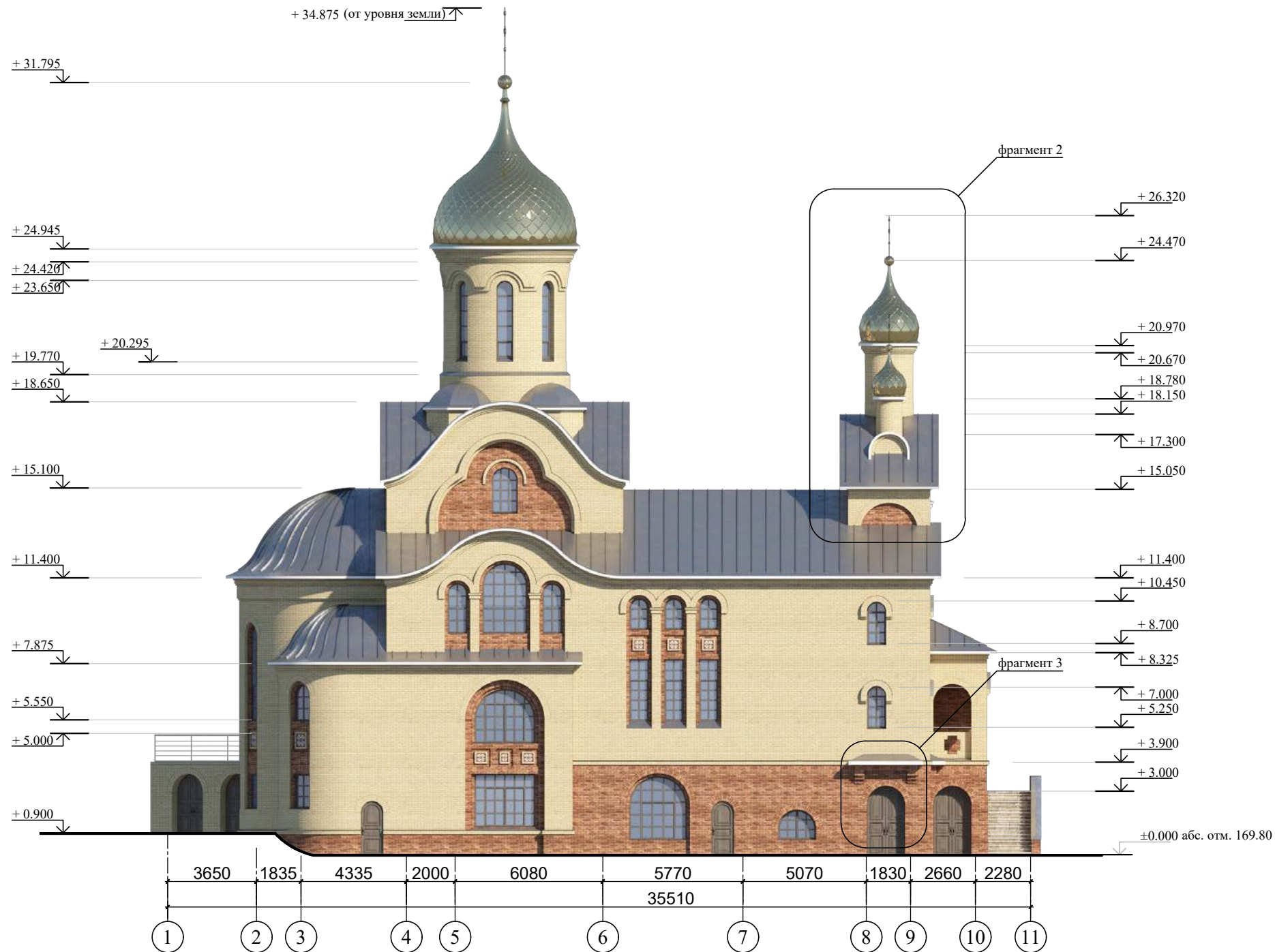
ООО "Инвест
Проект Групп"

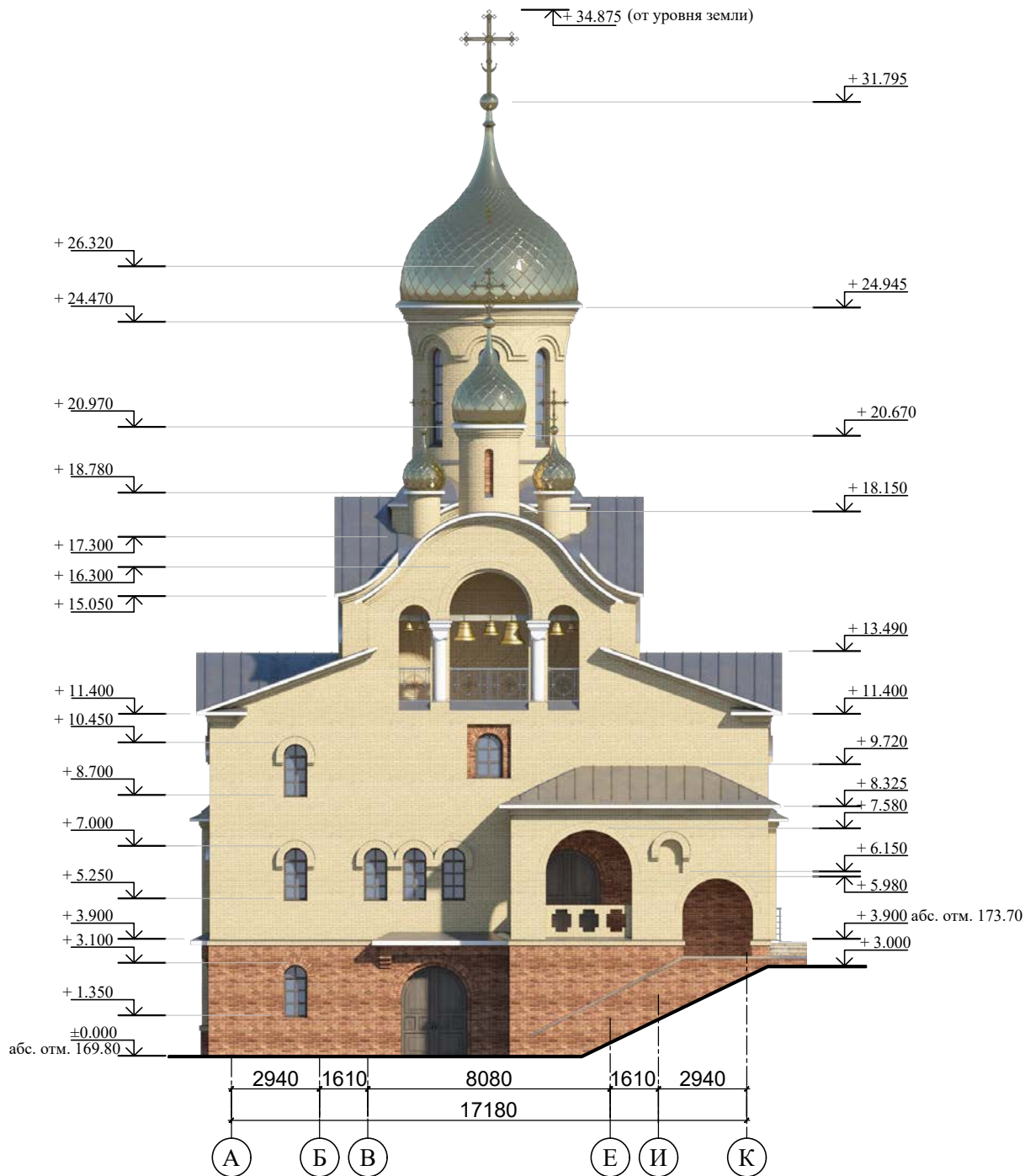
Развертка по Варшавскому шоссе.



Развертка по улице Кировоградской.

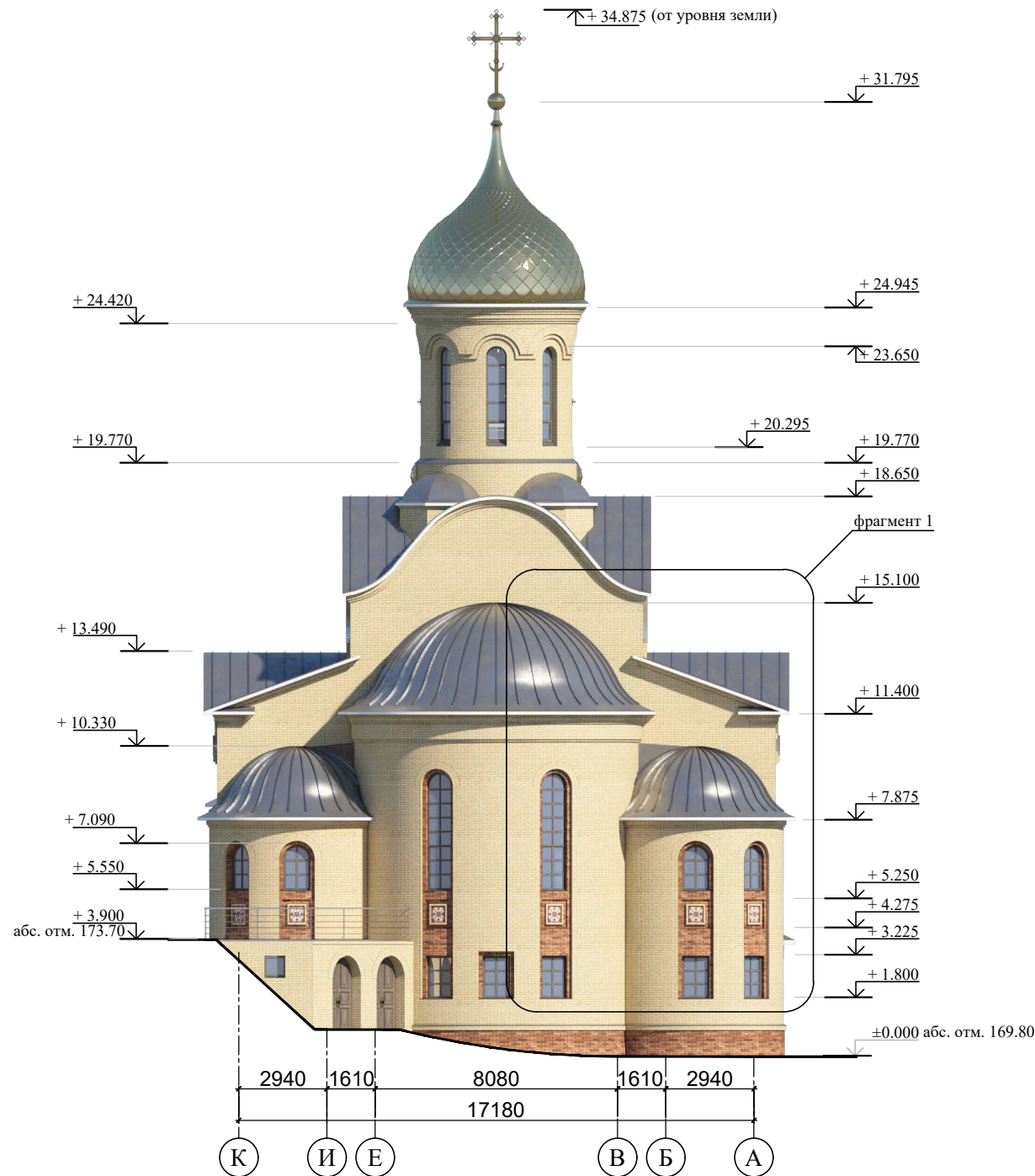






Условные обозначения

-  Стены: лицевая кирпичная кладка (RAL 8023)
-  Стены: лицевая кирпичная кладка (RAL 1013)
-  Элементы декора стен: керамика
-  Заполнение оконных проемов: ПВХ-профиль с текстурой дерева (приближено к RAL 1011)
-  Заполнение дверных проемов: двери деревянные (приближено к RAL 1011)
-  Кровля фальцевая: кровельная сталь с полимерным покрытием (RAL 7048)
-  Кровля куполов: нержавеющая сталь с нитрид-титановым покрытием (цвет золото)



Условные обозначения



Стены: лицевая кирпичная кладка (RAL 8023)



Стены: лицевая кирпичная кладка (RAL 1013)



Элементы декора стен: керамика



Заполнение оконных проемов: ПВХ-профиль с текстурой дерева (приближено к RAL 1011)



Заполнение дверных проемов: двери деревянные (приближено к RAL 1011)



Кровля фальцевая: кровельная сталь с полимерным покрытием (RAL 7048)



Кровля куполов: нержавеющая сталь с нитрид-титановым покрытием (цвет золото)

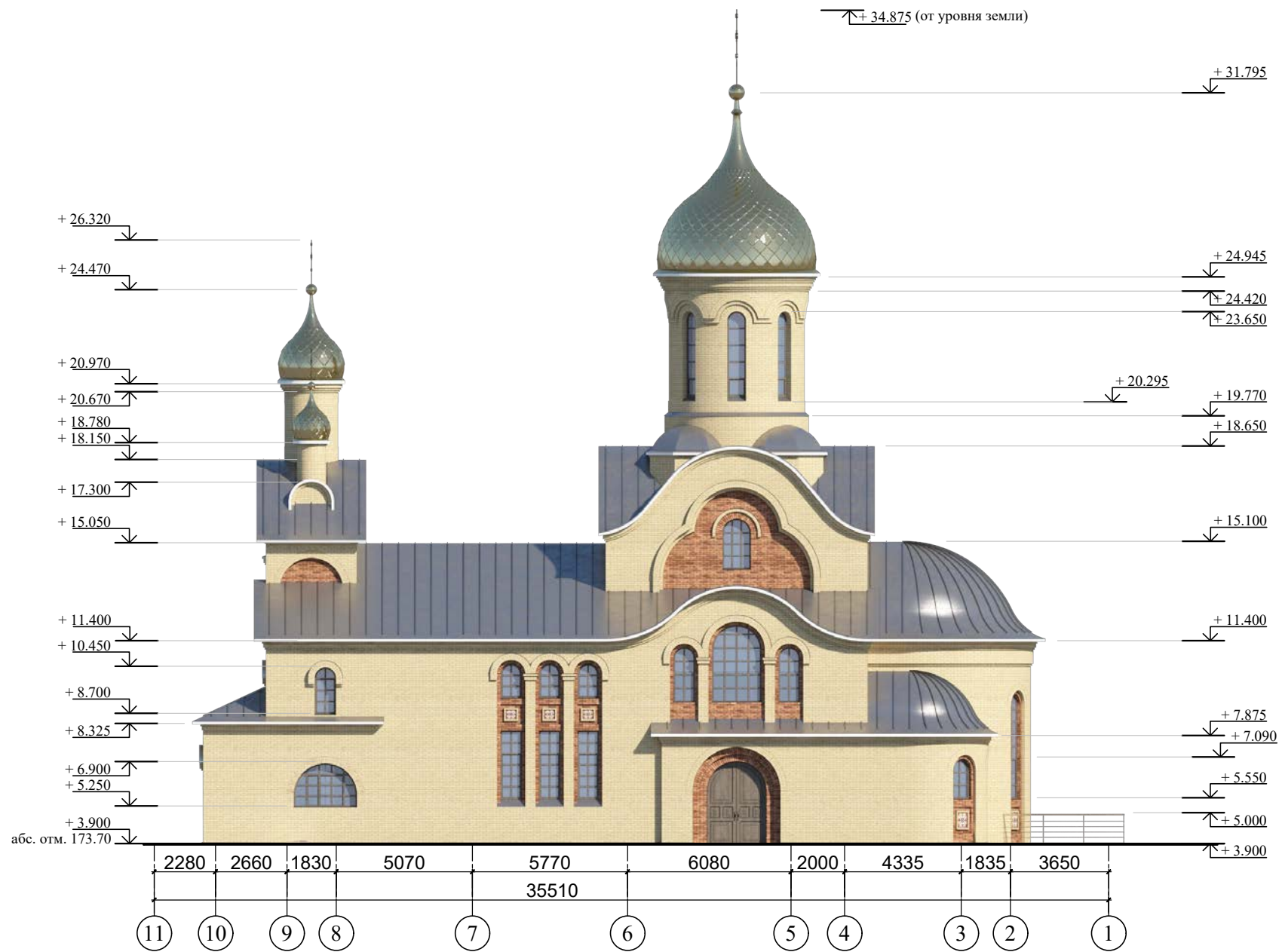


Схема фрагмента 1.

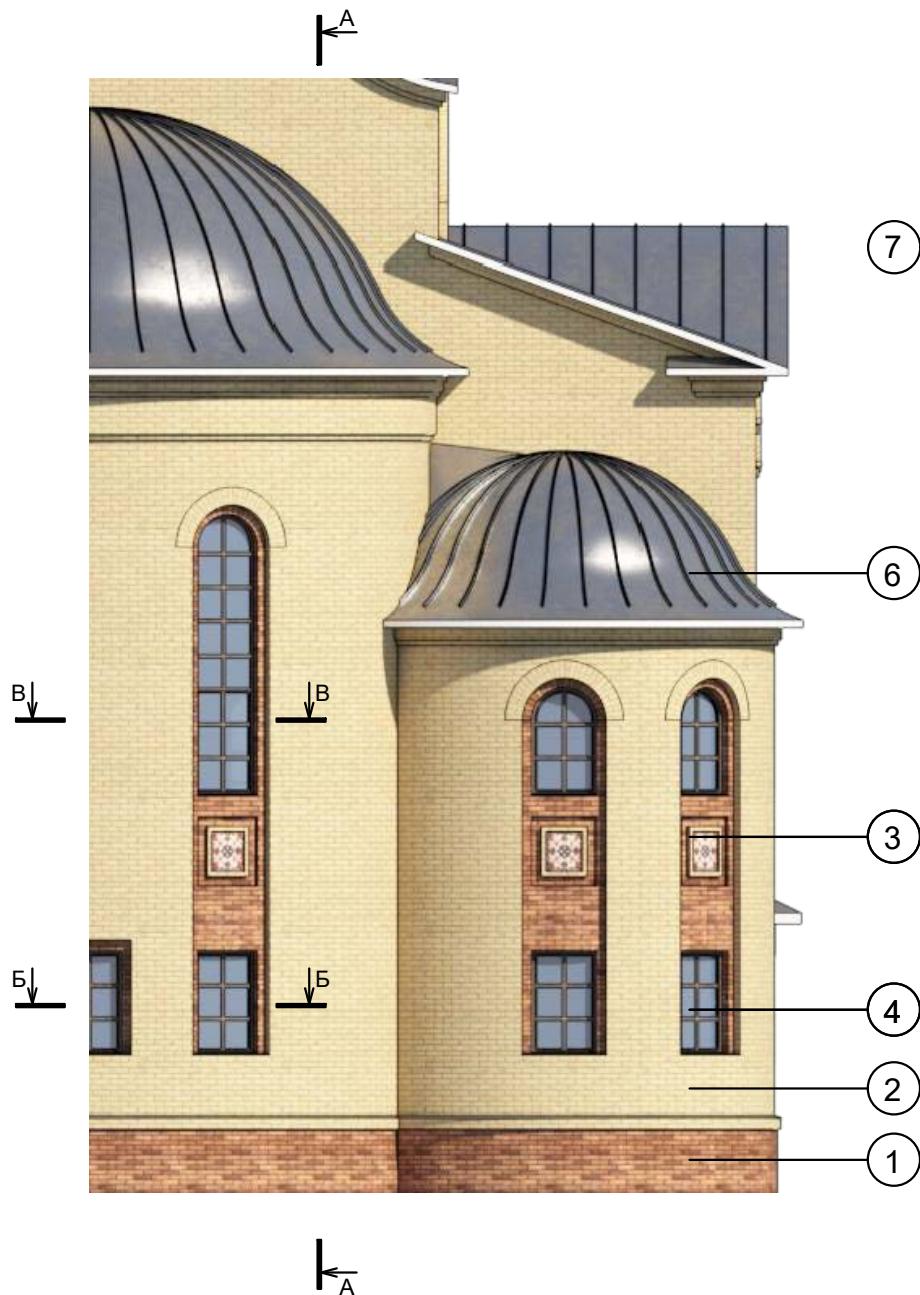


Схема фрагмента 3.

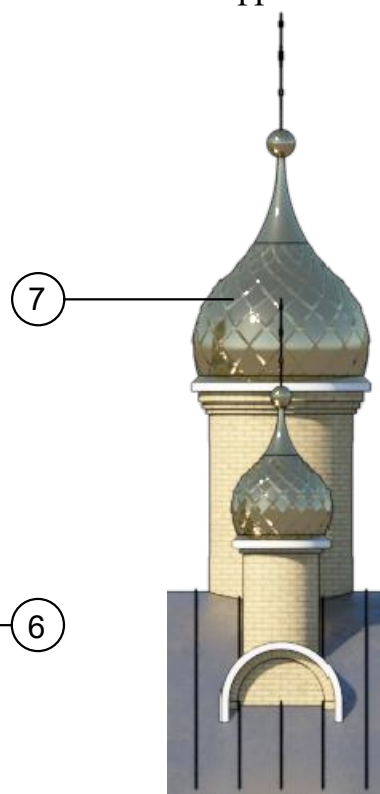
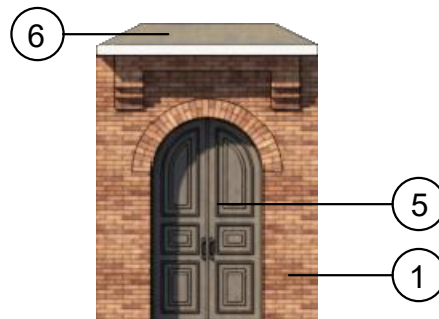


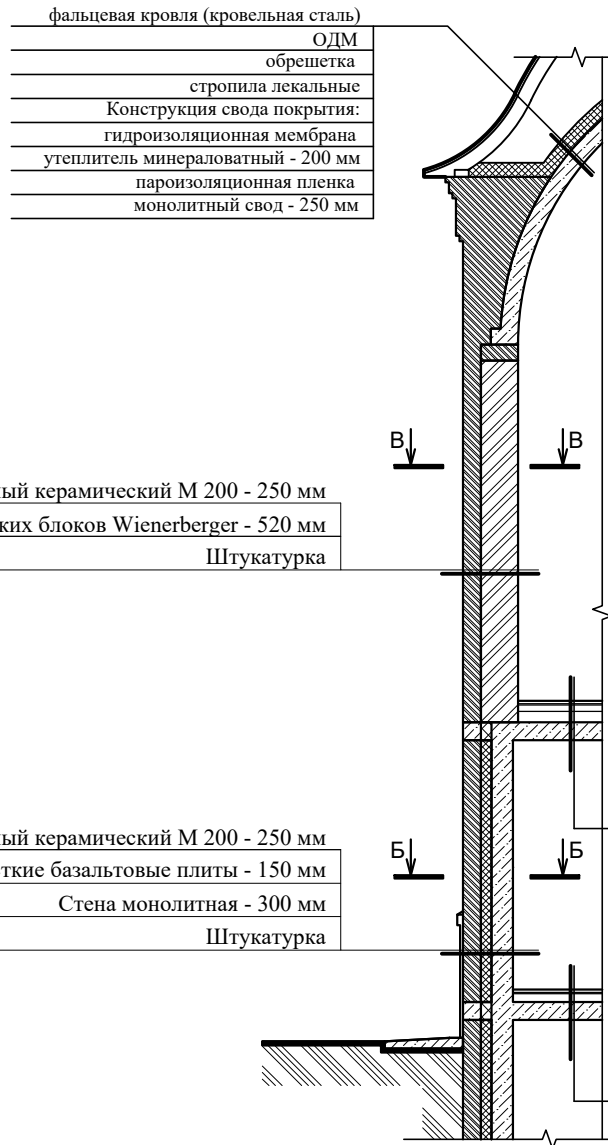
Схема фрагмента 2.



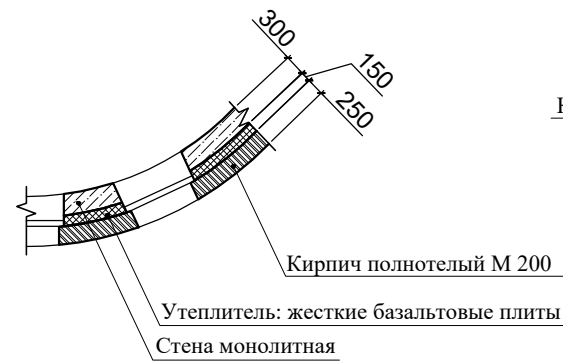
Условные обозначения

- ①  Стены: лицевая кирпичная кладка (RAL 8023)
- ②  Стены: лицевая кирпичная кладка (RAL 1013)
- ③  Элементы декора стен: керамика
- ④  Заполнение оконных проемов: ПВХ-профиль с текстурой дерева (приближено к RAL 1011)
- ⑤  Заполнение дверных проемов: двери деревянные (приближено к RAL 1011)
- ⑥  Кровля фальцевая: кровельная сталь с полимерным покрытием (RAL 7048)
- ⑦  Кровля куполов: нержавеющая сталь с нитрид-титановым покрытием (цвет золото)

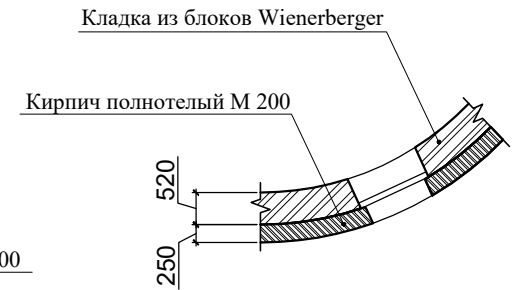
A - A







Б - Б

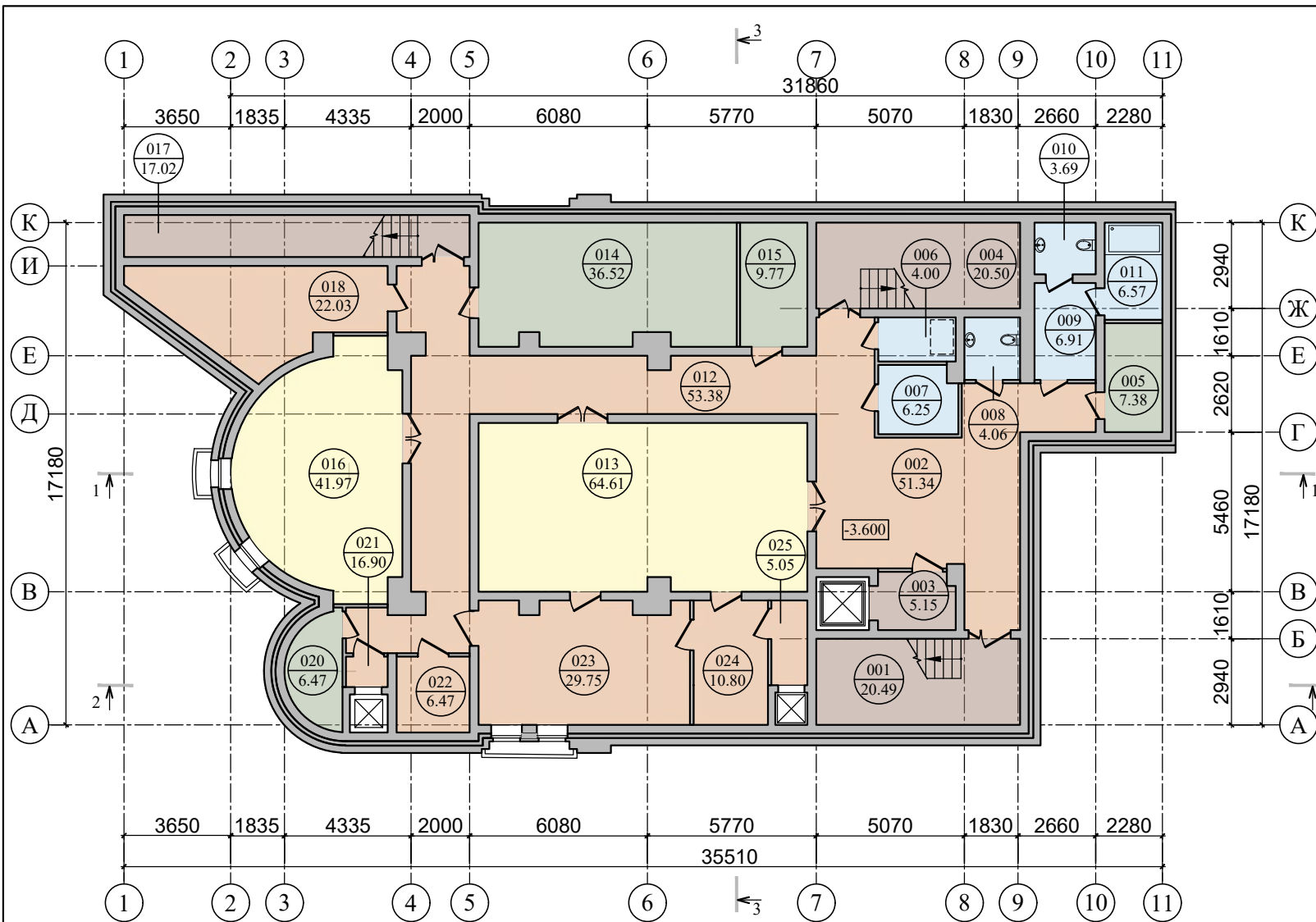


В - В



Условные обозначения

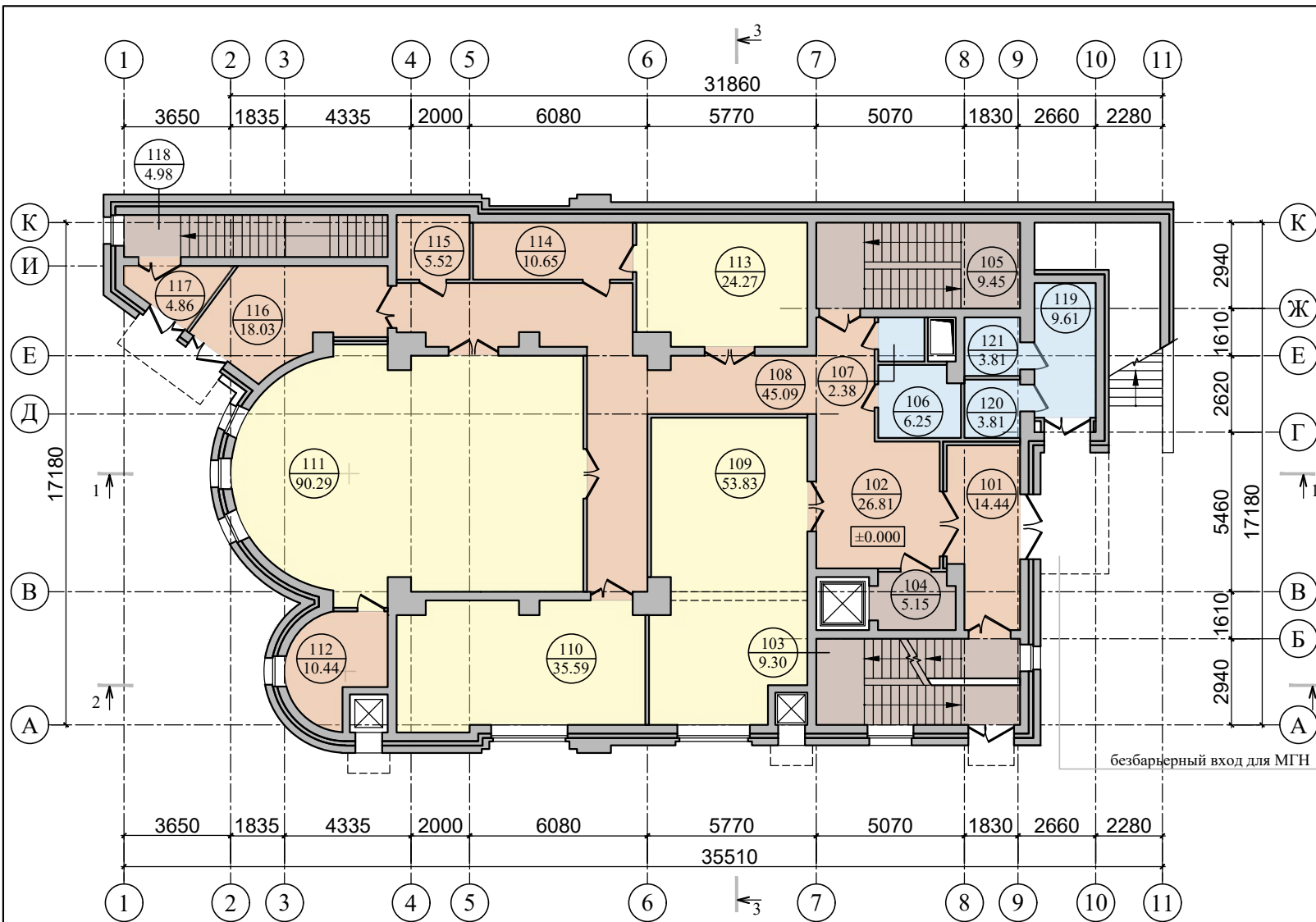
-  - ж/б конструкции
-  - кирпичная кладка
-  - кладка из блоков Wienerberger Por Otherm
-  - утеплитель



Экспликация помещений подвального этажа.

Марка, поз.	Наименование	Площадь м кв.
001	Лестничная клетка	20.49
002	Холл	51.34
003	Лифтовый холл	5.15
004	Лестничная клетка	004
005	ВРУ	7.38
006	Помещение уборочного инвентаря	4.00
007	Сан. узел для МГН	6.25
008	Сан. узел	4.06
009	Бытовое помещение	6.91
010	Сан. узел	3.69
011	Душевая	6.57
012	Коридор	53.38
013	Трапезная	64.61
014	ИТП	36.52
015	УВВ	9.77
016	Кабинет настоятеля	41.97
017	Лестничная клетка	17.02
018	Бытовое помещение	19.89
019	Тамбур	2.14
020	Вент. камера	6.47
021	Загрузочная	16.90
022	Кладовая суточного запаса	6.47
023	Доготовочная	29.75
024	Моечная	10.80
025	Кладовая отходов	027

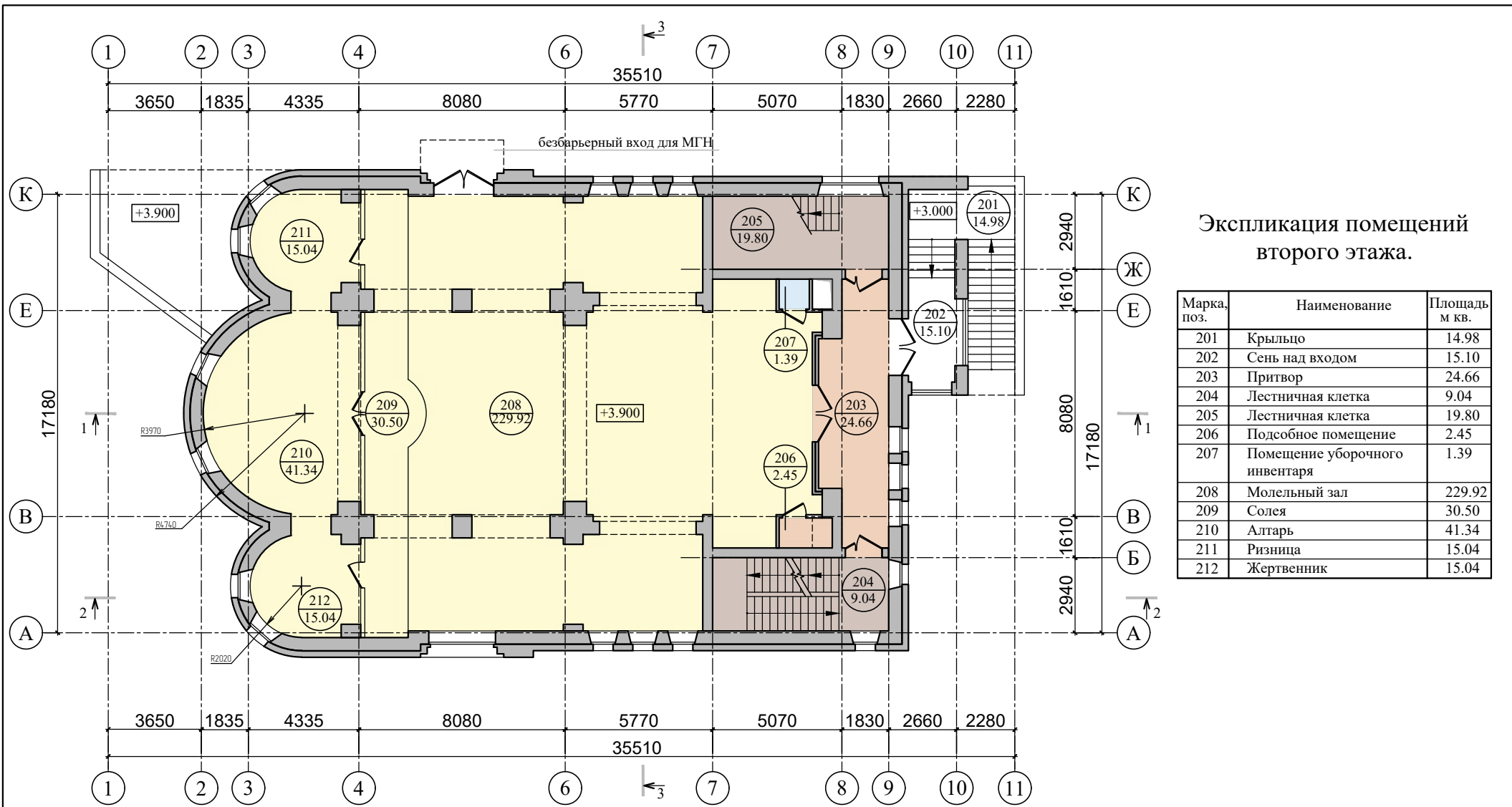
Общая площадь подвального этажа - 499.14 м²
 Площадь помещений подвального этажа - 377.12 м²
 Площадь открытых планировочных элементов подвального этажа - 0 м²



Экспликация помещений первого этажа.

Марка, поз.	Наименование	Площадь м кв.
101	Тамбур	14.44
102	Холл	26.81
103	Лестничная клетка	9.30
104	Лифтовый холл	5.15
105	Лестничная клетка	9.45
106	Сан. узел для МГН	6.25
107	Помещение уборочного инвентаря	2.38
108	Коридор	45.09
109	Помещение для занятий с населением	53.83
110	Помещение для занятий с населением	35.59
111	Зал церковных собраний	90.29
112	Кладовая	10.44
113	Свечная лавка	24.27
114	Кладовая	10.65
115	Подсобное помещение	5.52
116	Тамбур	18.03
117	Тамбур	4.86
118	Лестничная клетка	4.98
119	Тамбур	9.61
120	Сан. узел	3.81
121	Сан. узел	3.81

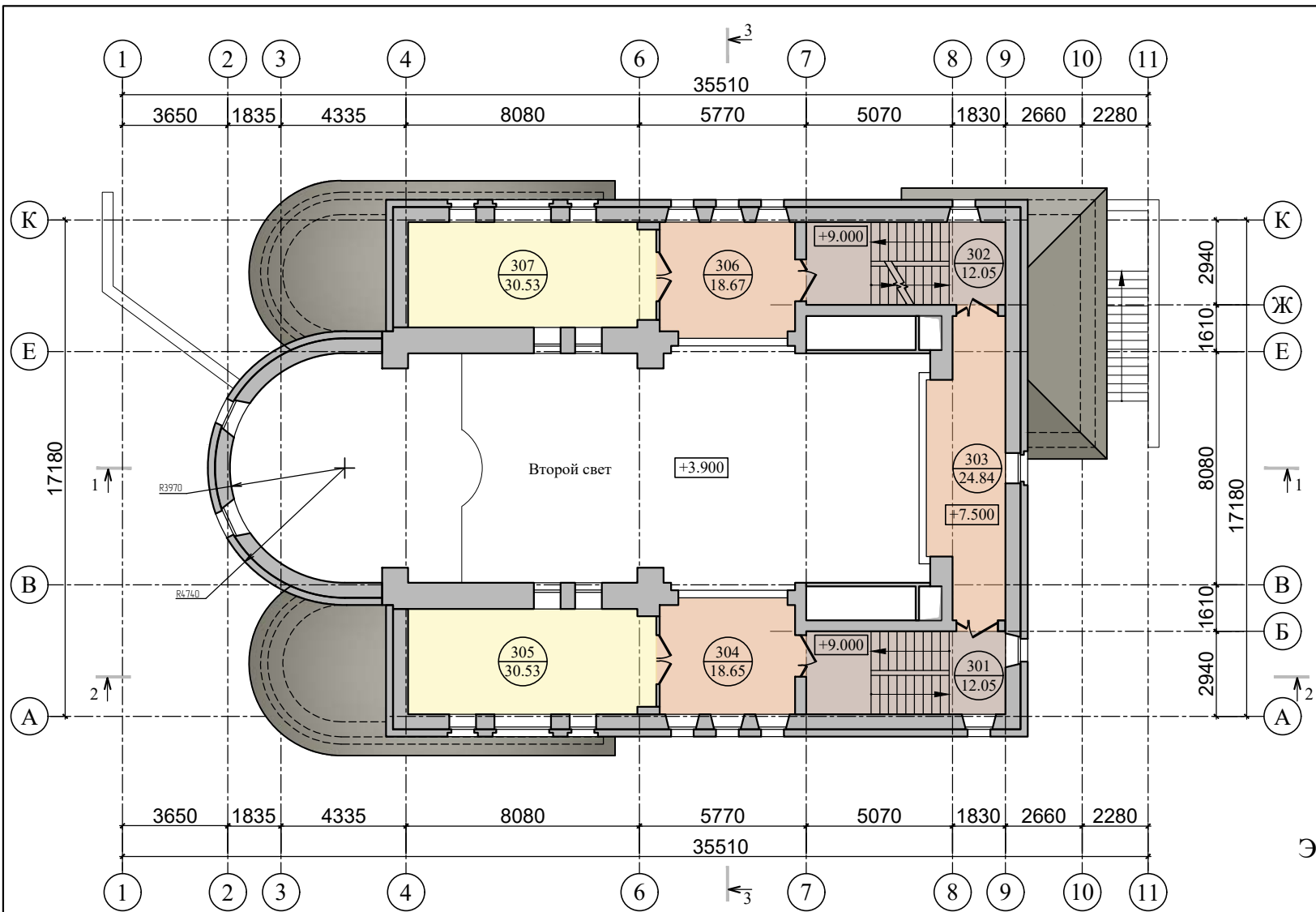
Общая площадь первого этажа - 470.10 м²
 Площадь помещений первого этажа - 370.83 м²
 Площадь открытых планировочных элементов первого этажа - 0 м²



Экспликация помещений второго этажа.

Марка, поз.	Наименование	Площадь м кв.
201	Крыльцо	14.98
202	Сень над входом	15.10
203	Притвор	24.66
204	Лестничная клетка	9.04
205	Лестничная клетка	19.80
206	Подсобное помещение	2.45
207	Помещение уборочного инвентаря	1.39
208	Молельный зал	229.92
209	Соля	30.50
210	Алтарь	41.34
211	Ризница	15.04
212	Жертвенник	15.04

Общая площадь второго этажа - 433.01 м²
 Площадь помещений второго этажа - 360.34 м²
 Площадь открытых планировочных элементов второго этажа - 30.08 м²



Экспликация помещений третьего этажа.

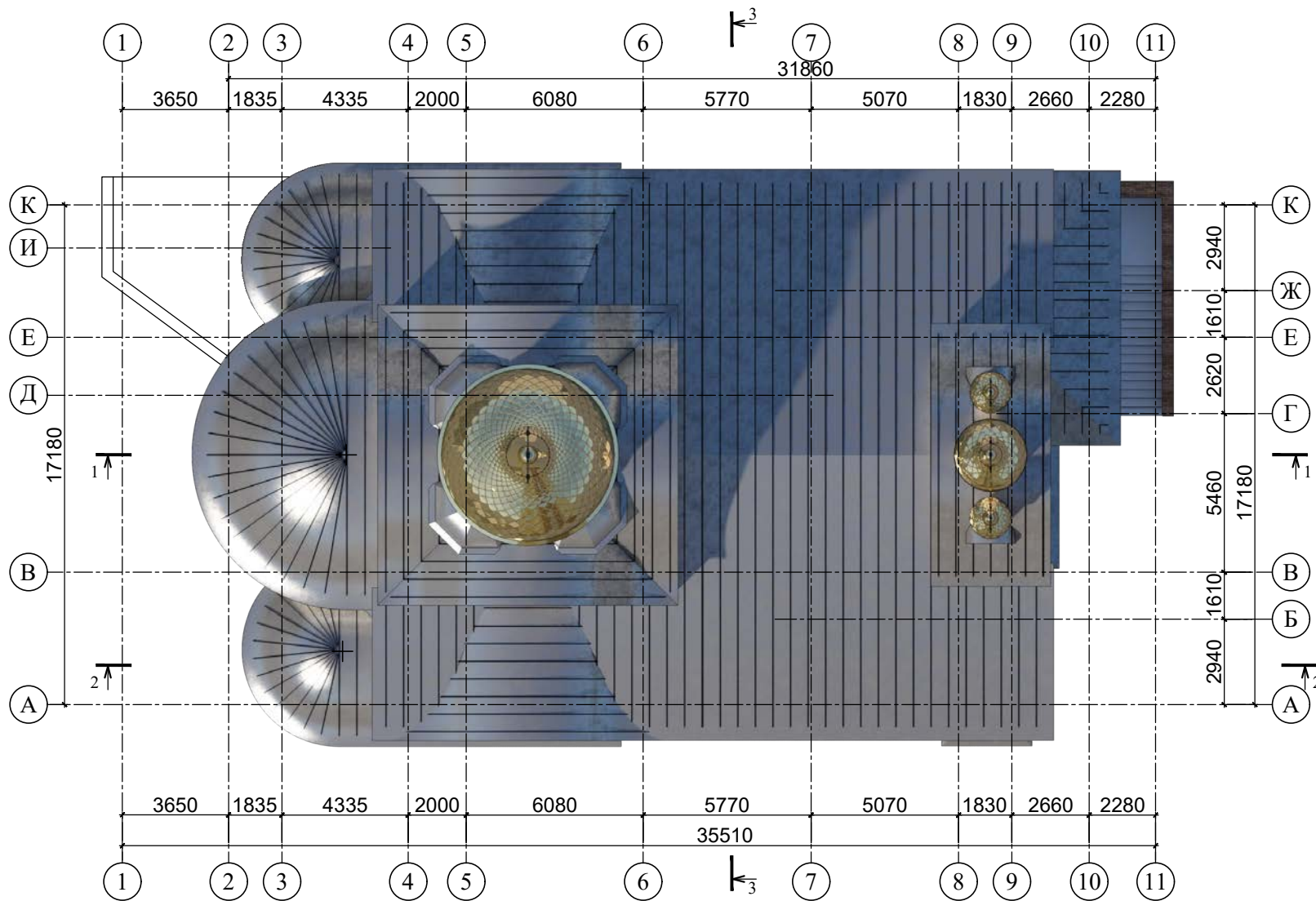
Марка поз.	Наименование	Площадь м кв.
301	Лестничная клетка	12.05
302	Лестничная клетка	12.05
303	Клирос	24.84
304	Балкон	18.67
305	Кабинет	30.53
306	Балкон	18.67
307	Кабинет	30.53

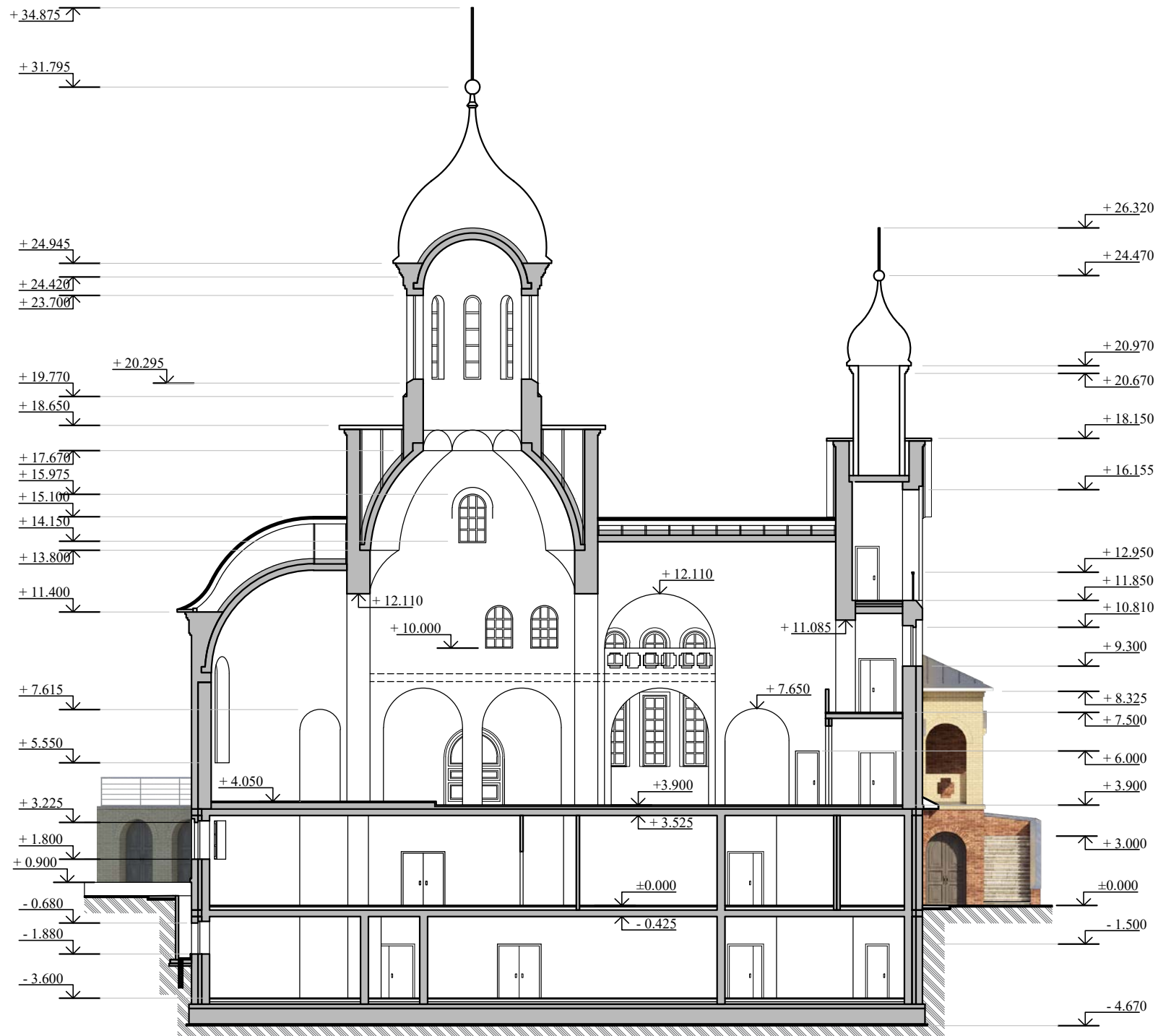
Общая площадь третьего этажа - 167.85 м²
 Площадь помещений третьего этажа - 123.24 м²
 Площадь открытых планировочных элементов третьего этажа - 0 м²

Экспликация помещений яруса звона.

Марка поз.	Наименование	Площадь м кв.
401	Лестничная клетка	5.59
402	Лестничная клетка	5.85
402	Ярус звона	12.40

Общая площадь яруса звона - 23.41 м²
 Площадь помещений яруса звона - 0 м²
 Площадь открытых планировочных элементов яруса звона - 12.40 м²



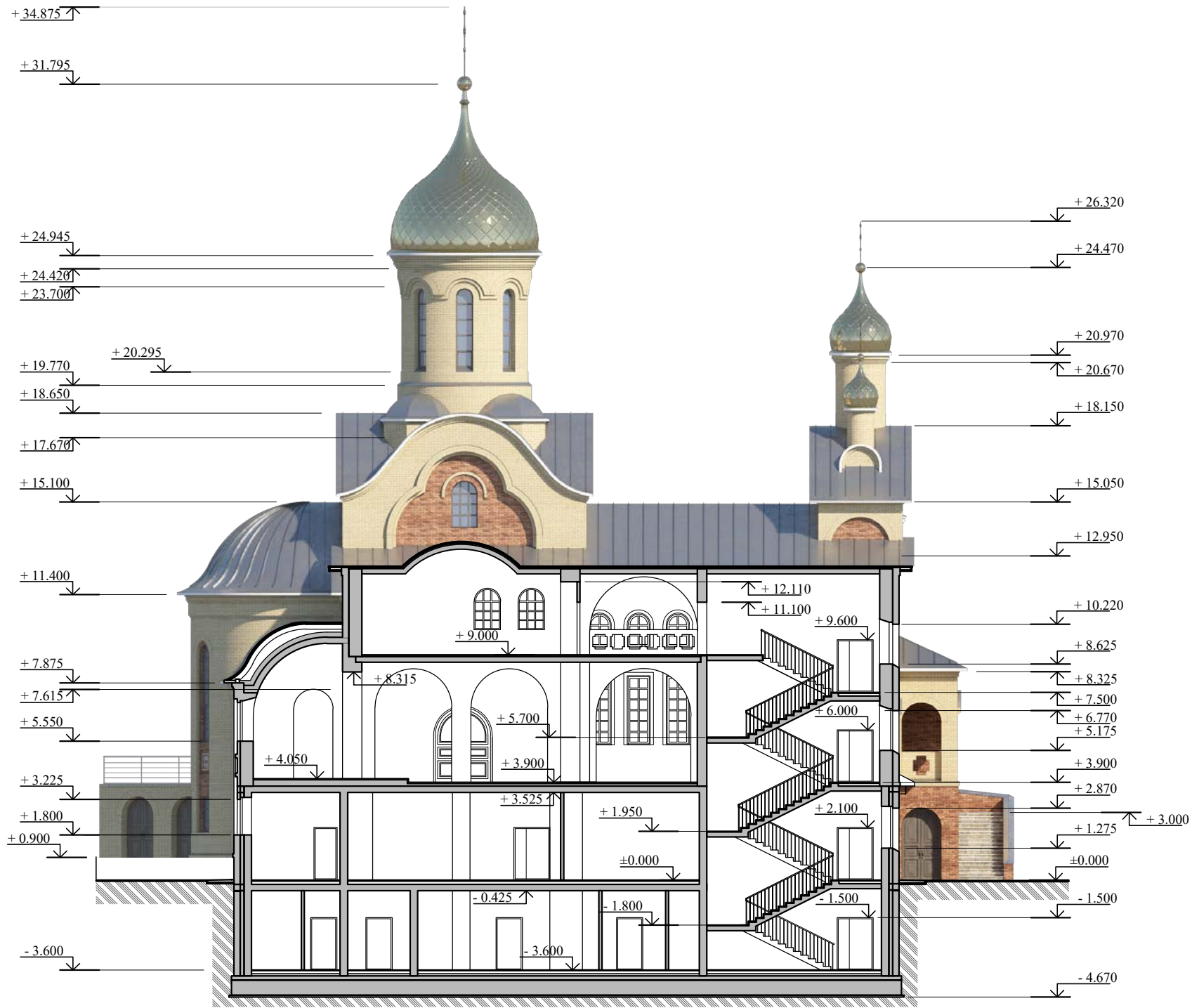


г. Москва, внутригородское муниципальное образование
 Чертаново Южное, улица Кировоградская, владение 21А.

Разрез 1-1. На основе М 1:200.

Автор Радина А.А., проектир. Радина И. Ю.,
 Кортунова И. В.

ООО "Инвест
 Проект Групп"

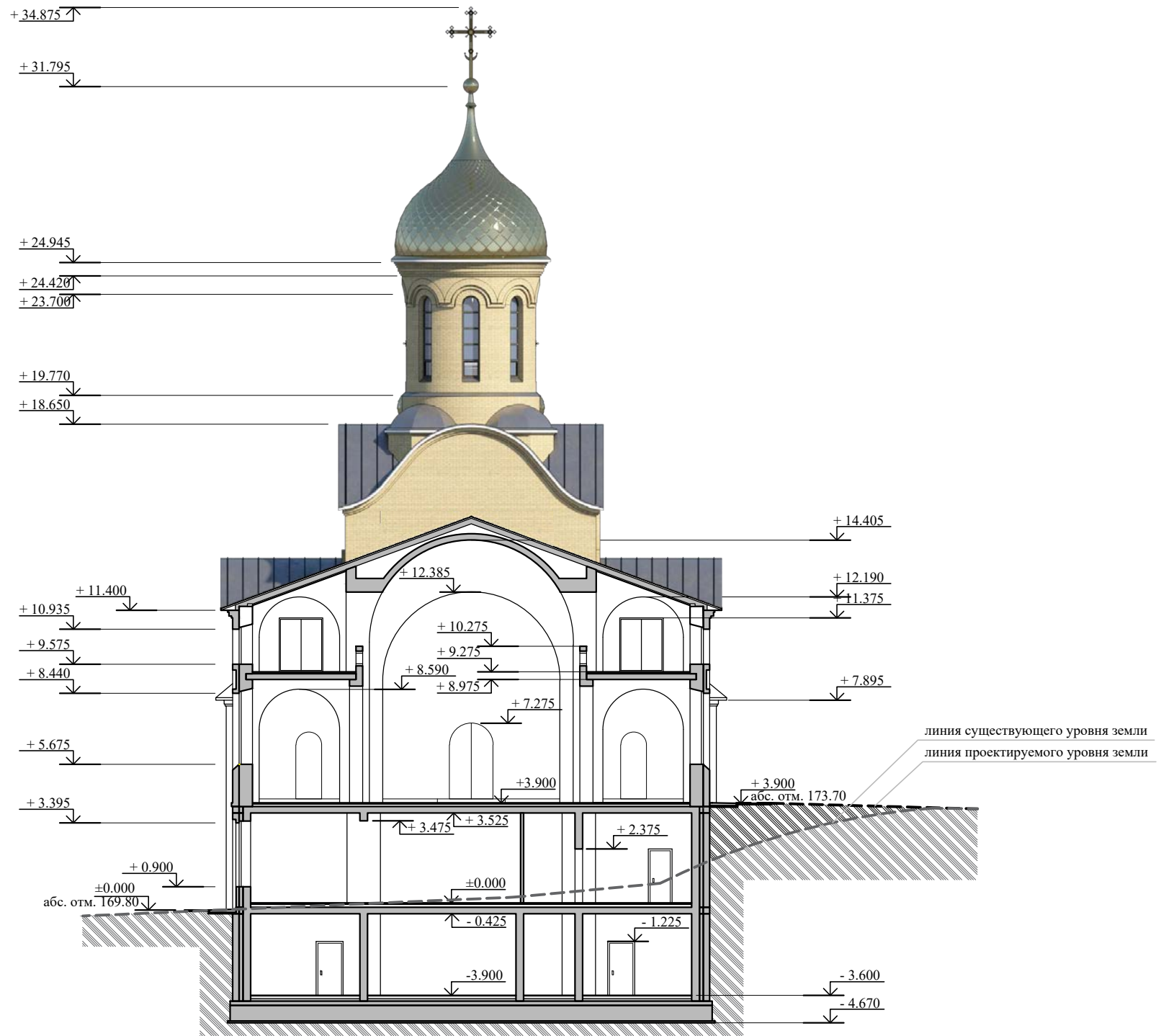


г. Москва, внутригородское муниципальное образование
 Чертаново Южное, улица Кировоградская, владение 21А.

Разрез 2-2. На основе М 1:200.

Автор Радина А.А., проектир. Радина И. Ю.,
 Кортунова И. В.

ООО "Инвест
 Проект Групп"



ПОЯСНИТЕЛЬНАЯ ЗАПИСКА.

1. Данные о заключениях (согласованиях) ранее полученных по результатам рассмотрения материалов архитектурно-градостроительного решения объекта капитального строительства:

Материал предоставляется впервые.

2. Номер градостроительного плана земельного участка:

№RU 77-219000-003425, выданный комитетом по архитектуре и градостроительству города Москвы. Приказ №535 от 28.04.2011 г.

3. Характеристика архитектурно-градостроительного решения объекта капитального строительства:

Проектируемый храм расположен в границах разрешенной застройки в соответствии с утвержденным градостроительным планом и находится в восточной части отведенного участка. Южный фасад визуально воспринимается с улицы Кировоградская. Северный фасад ориентирован на внутриквартальный проезд, ведущий на Варшавское шоссе, откуда просматривается северо-восточная часть здания. Со стороны Варшавского шоссе хорошее визуальное восприятие объекта усиливается благоприятным положением здания на рельефе.

Храм выполнен в стилистике, отсылающей к модерну начала двадцатого века, с повторяющимися пластичными формами щипцов храмовой части, приделов и яруса звона. В отделке фасадов использовано сочетание открытой и обмазанной керамической кирпичной кладки. Фасады декорированы цветными керамическими вставками.

Объемно-пространственная структура здания продиктована градостроительными особенностями участка. Форма объекта в плане сформирована в результате выявления допустимого пятна застройки, которое используется полностью. Процесс дальнейшего формообразования обусловлен ограничением высотной отметки и значительным перепадом рельефа, что позволяет разместить входы в здание на уровне первого этажа с севера и на уровне второго этажа с юга.

Храм представляет собой отдельностоящее трехэтажное здание с подвальным этажом и имеет в западной части северного и южного фасадов симметричные лестничные клетки, являющиеся эвакуационными. Подвальный и первый этажи здания отданы под приходские функции. Здесь расположены: трапезная с подсобными помещениями, помещения для занятий, кабинеты, свечная лавка, а также технические помещения и сан. узлы. Весь второй этаж занимает молельный зал с притвором, трапезной частью, приделами и трехапсидным алтарем, расположенными последовательно и симметрично относительно продольной оси здания, в соответствии с традицией. Центральный четверик храма возвышается относительно общей высоты здания, перекрыт сомкнутым лотковым сводом и увенчан световым барабаном с главкой, которая имеет наивысшую отметку в здании. Трапезная часть храма перекрыта цилиндрическим сводом, а алтарные апсиды, полуциркульные в плане - конхами. Вход в двухсветный молельный зал находится на втором этаже здания и имеет в своем объеме антресоль в уровне третьего этажа. Третий этаж представляет собой систему балконов (хоры и две боковые галереи с выгороженными кабинетами), расположенных в уровнях межлестничных площадок. Звонница находится в центре западного фасада и соединена с южной лестничной клеткой, из которой имеется доступ на ярус звона.

Главный вход в помещение молельного зала осуществляется с западного фасада здания через открытую сень с лестницей. Вход для МГН запроектирован со стороны южного фасада. Положение здания на рельефе позволяет организовать безбарьерный доступ для МГН на первый и второй этажи здания, доступ в подвальный этаж возможен с помощью лифта, доступ на третий этаж не планируется, так как там расположены только помещения, используемые обслуживающим персоналом. Все этажи здания имеют достаточное количество эвакуационных выходов. Пути эвакуации осуществляются как через лестничные клетки, так и непосредственно на улицу.

4. Сведения о применяемых материалах:

Фундаменты : плита монолитная железобетонная.

Стены тип 1:

несущая часть - монолитный железобетон;

утепление - жесткие базальтовые плиты;

лицевая кладка - облицовочный керамический кирпич пластического формования марки 200/100 ГОСТ 530-2012 на сложном растворе марки 100.

Толщина наружных стен 700 мм.

Стены тип 2:

несущая часть - крупноформатные поризованные керамические блоки в комбинации с керамическим кирпичом пластического формования марки 200/100 ГОСТ 530-2012;

лицевая кладка - облицовочный керамический кирпич пластического формования марки 200/100 ГОСТ 530-2012 на сложном растворе марки 100.

Толщина наружных стен 770 мм.

Своды покрытия храма: монолитный железобетон.

Межэтажные перекрытия: монолитный железобетон.

Стропильные конструкции: металлические и деревянные.

Материал кровли: кровельная сталь с полимерным покрытием.

Завершения куполов и кресты: нержавеющая сталь покрытая нитрид-титановым сплавом.

5. Расчет необходимого количества машино-мест:

Расчет необходимого количества парковочных мест произведен согласно таблице Приложения Ж СП 42.13330.2016 Градостроительство. Планировка и застройка городских и сельских поселений. Количество одновременных посетителей храма составит 250 человек. Таким образом, минимальное количество парковочных мест должно быть не менее 1 на 10 посетителей $250/10=25$ м/мест. Из них не менее 2 м/мест для МГН. Проектом предусмотрено расположение в границах участка 13 м/мест из них 2 для МГН. Размещение остальных машино/мест предусматривается на прилегающих территориях.

6. Техничко-экономические показатели объекта:

- площадь участка - 0.34 га
- площадь застройки - 575 м²;
- общая площадь здания - 1593.51 м²;
- полезная площадь - 1231.53 м²;
- площадь открытых планировочных элементов -42.48 м²;
- строительный объем здания - 11800 м³;
- этажность - 3;
- количество этажей - 4;
- максимальная вместимость молельного зала - 500 человек;
- высота здания от планировочной отметки земли до центра подкрестного шара - 31.8 м;
- процент застройки - 17%;
- плотность застройки - 4.06 тыс. м²/га;
- суммарная поэтажная площадь в габаритах наружных стен - 1380 м².



